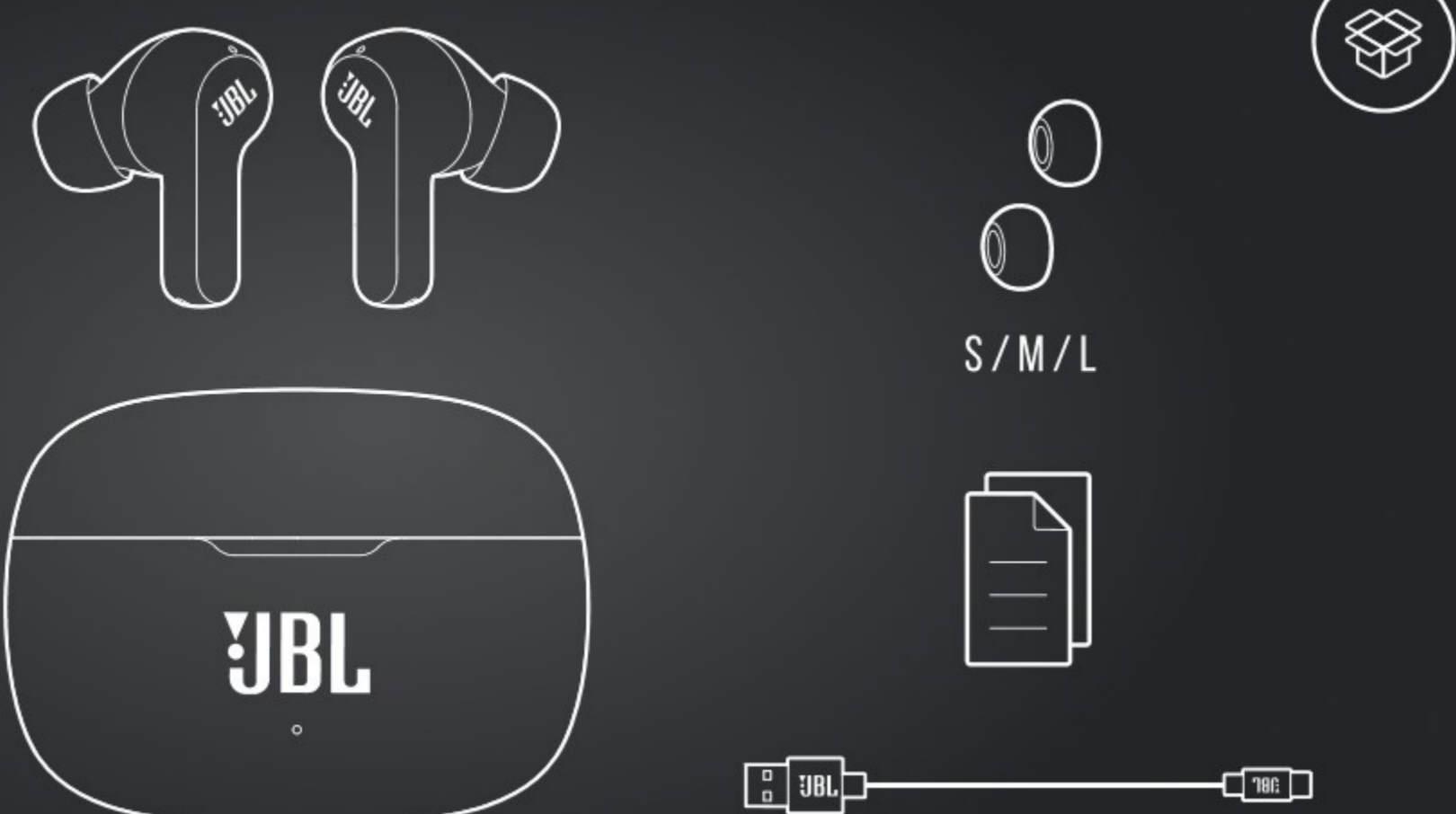


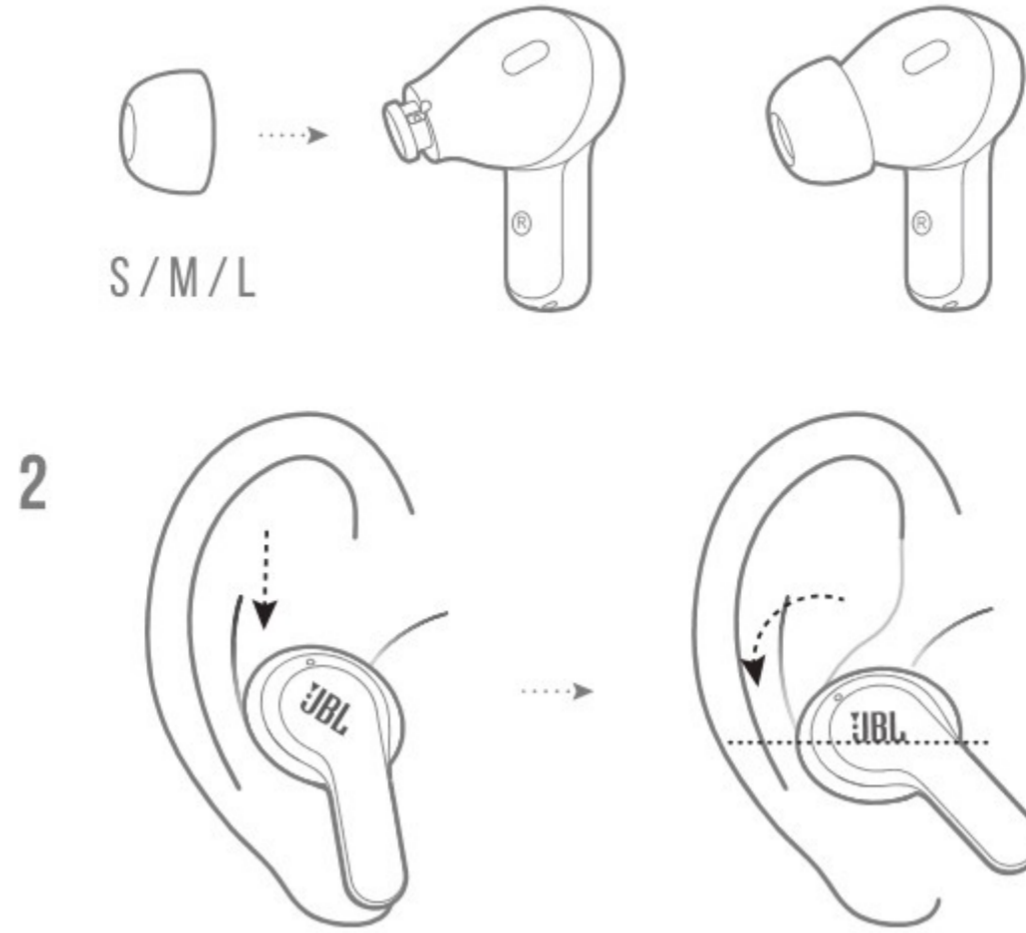
Uživatelský manuál

Obsah balení

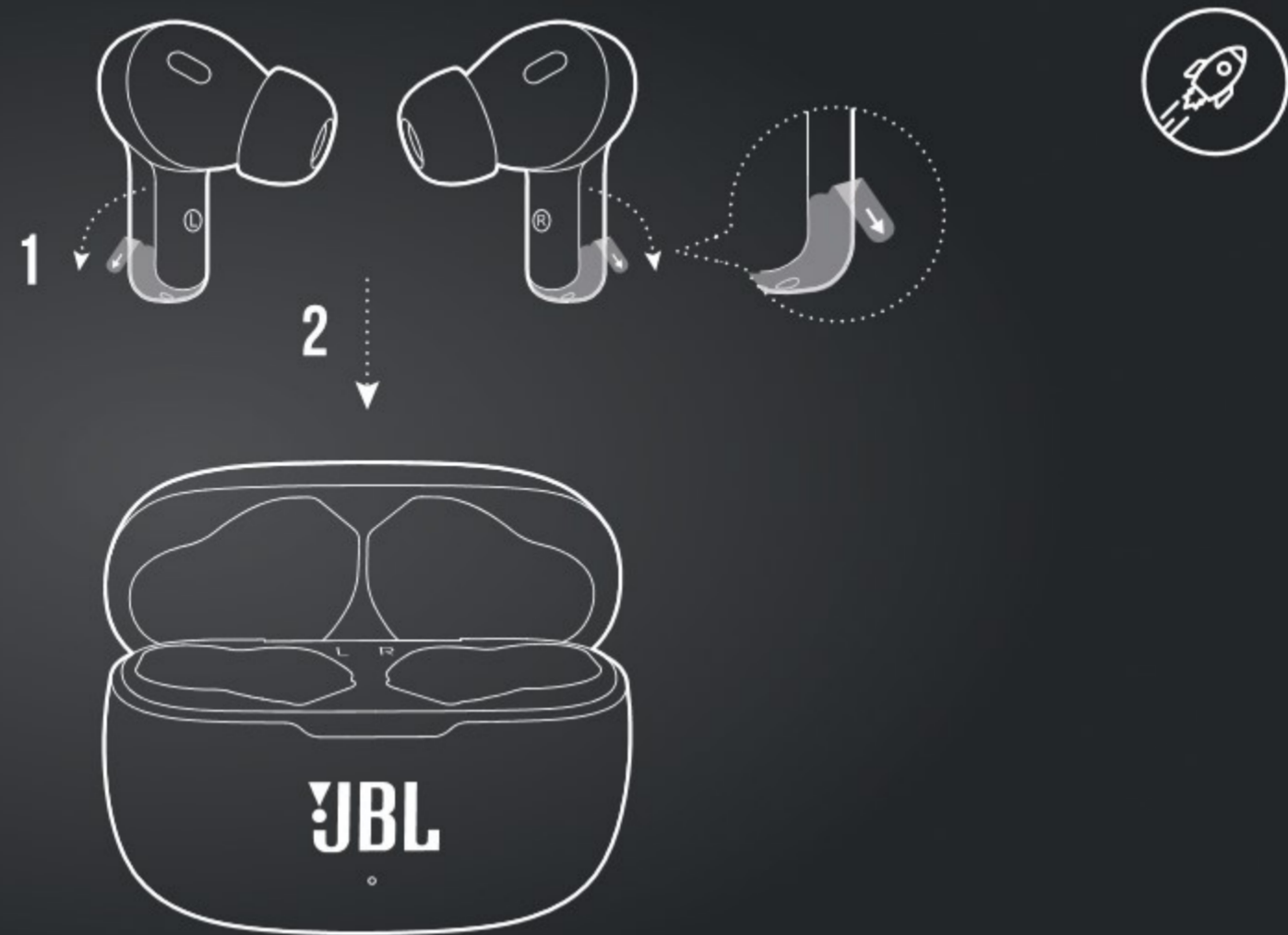


Jak se nosí

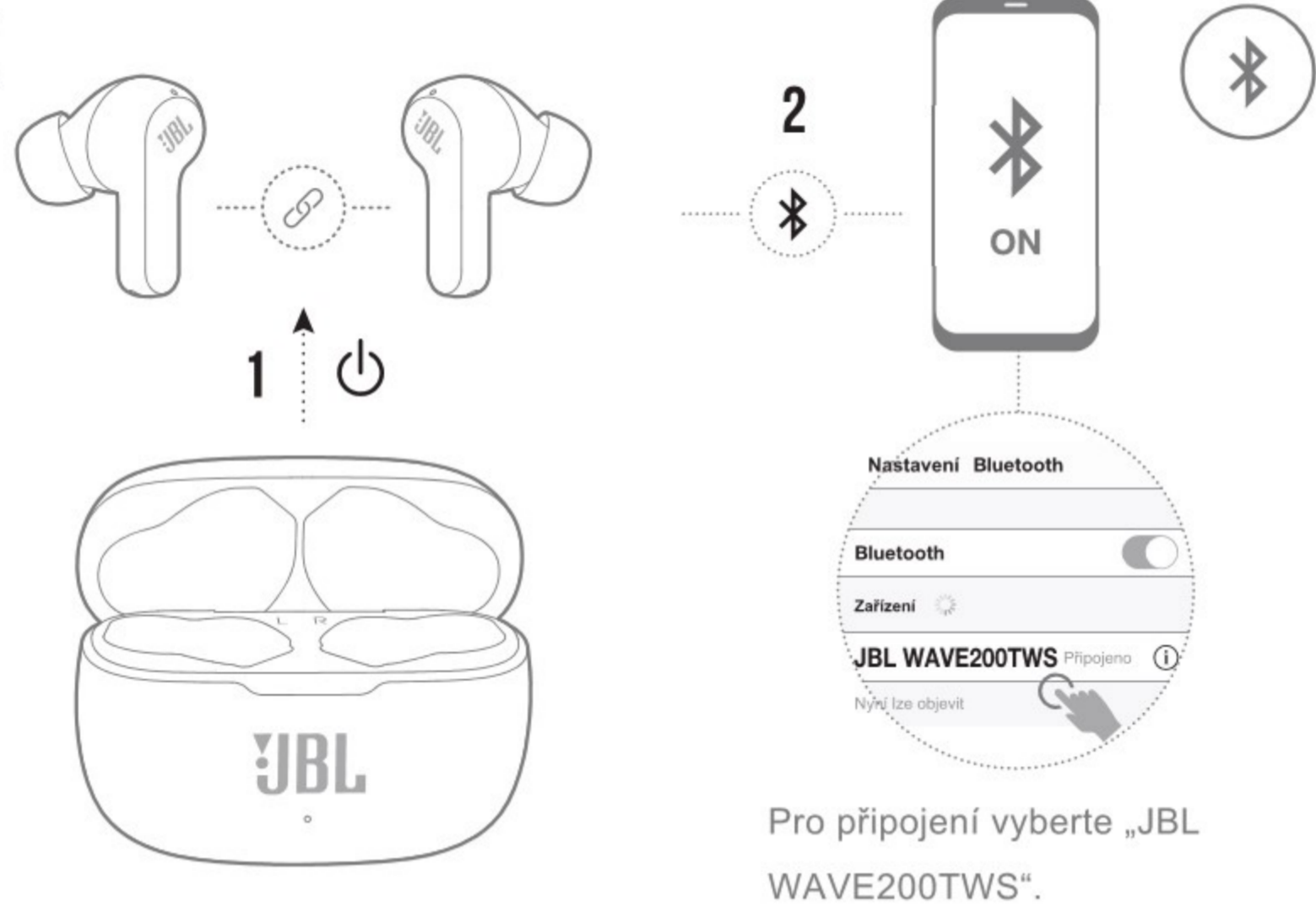
1 Vyzkoušejte různé velikosti nástavců do uší, aby co nejlépe seděly a těsnily.



První použití



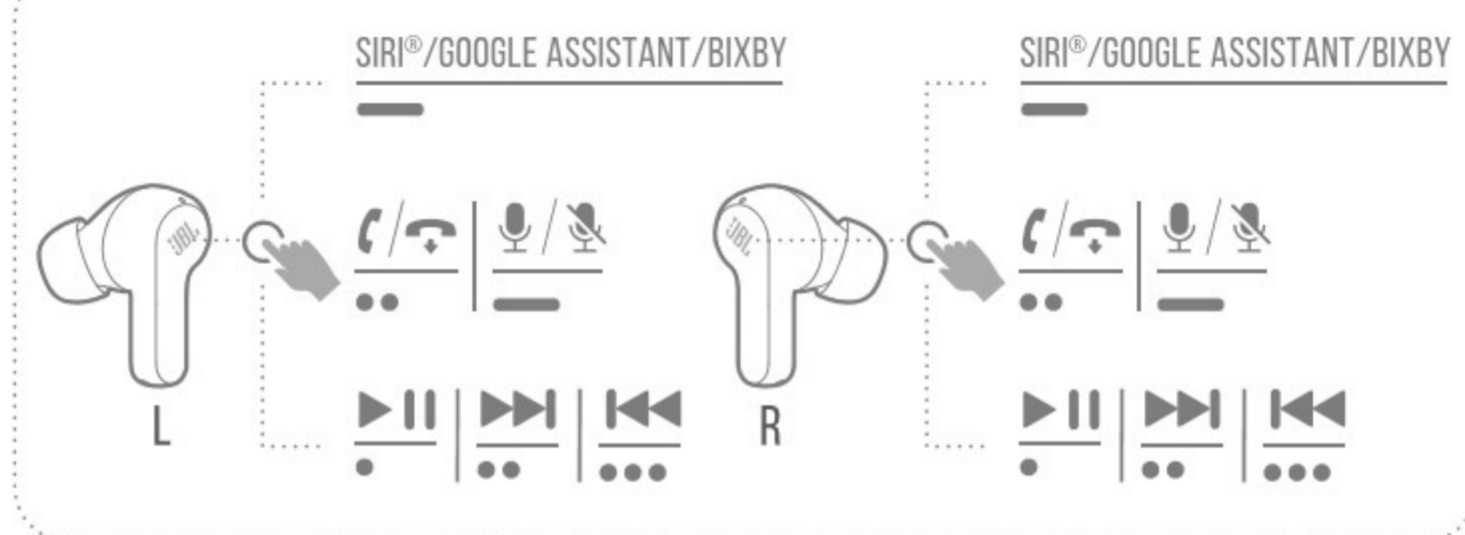
Zapnutí a připojení



Ovládání

- Klepněte x1
- Klepněte x2
- Klepněte x3
- PODRŽET (2S)

1. Stereo režim



2. Monofonní režim



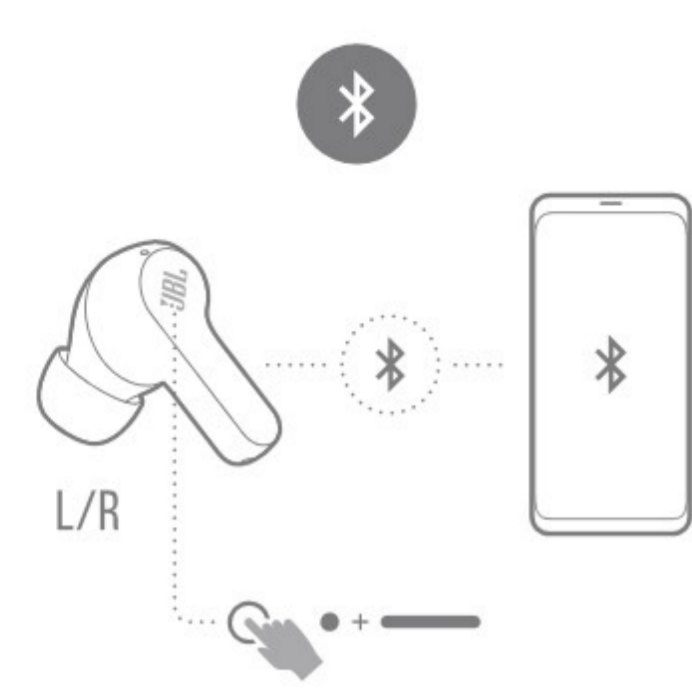
Vypnutí



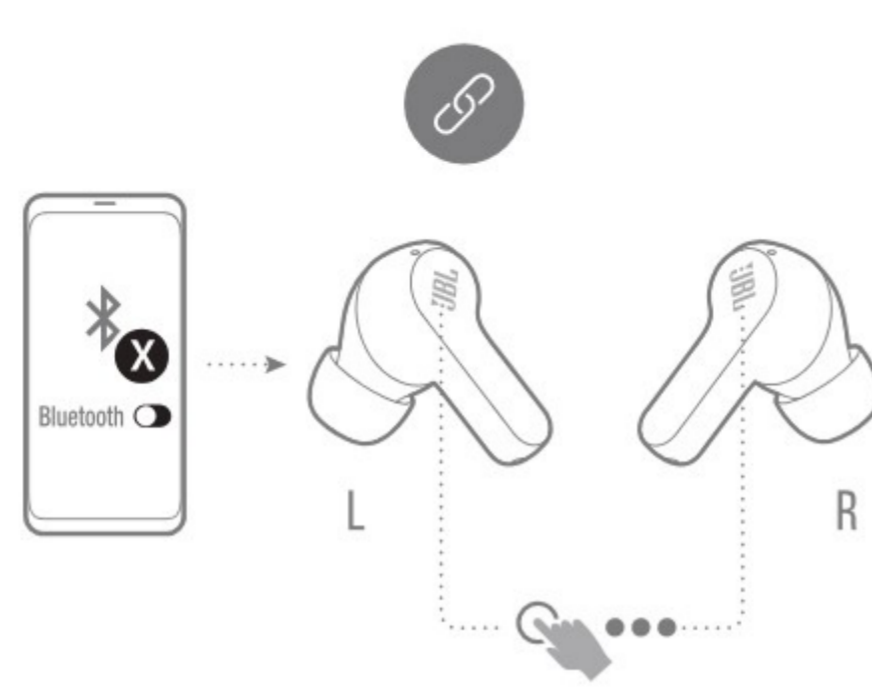
Ruční ovládání

- Klepněte x1
- Klepněte x2
- Klepněte x3
- PODRŽET (5S)

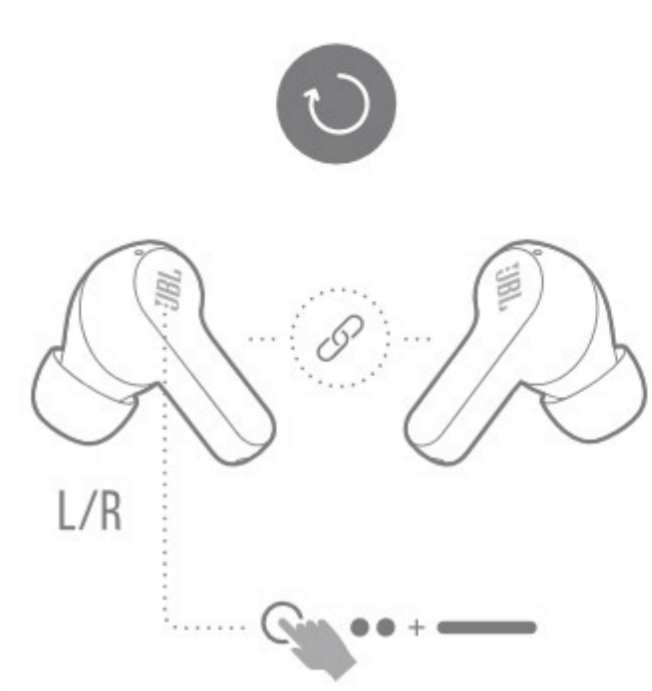
Připojení k novému zařízení Bluetooth



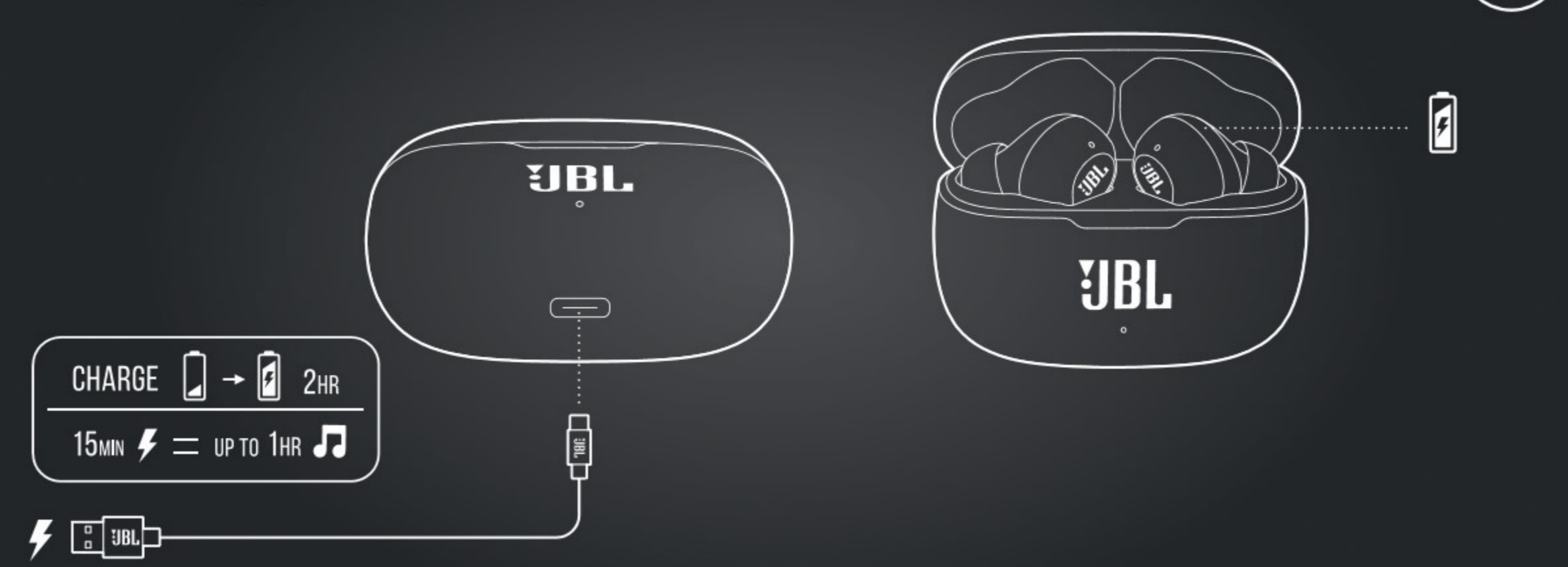
Opětovné připojení levé a pravé strany



Tovární nastavení



Nabíjení



Chování LED diod

